

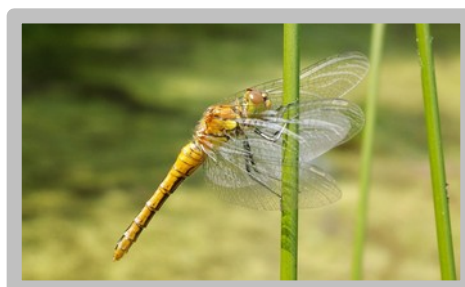
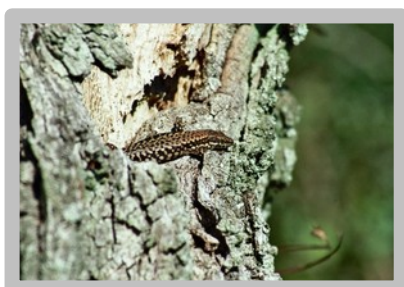
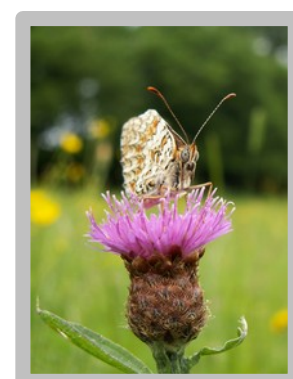
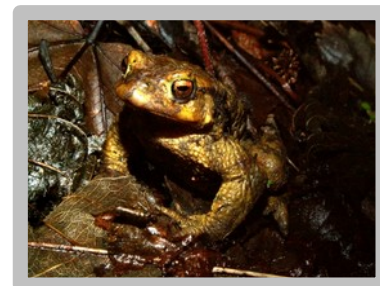
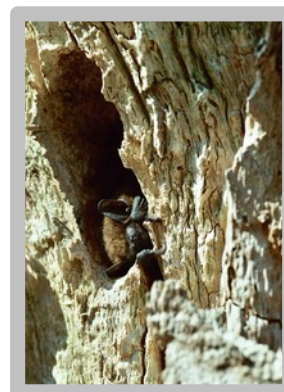
« *L'œil d'un paysan* »

Exposition photographique
et
Musique électroacoustique

*A travers ses textes et photos,
l'exposition présente une nature ordinaire
mais non moins esthétique et fonctionnelle.*

*Cette nature ordinaire mais pas si banale
offre à celui ou celle qui s'accorde un instant
de contemplation, un spectacle d'une incroyable
diversité de couleurs, de formes, de sons
et d'expressions suscitant réflexion,
questionnement, imagination, ...*

*L'accompagnement sonore électroacoustique
de l'exposition crée une ambiance particulière
sujette à des interprétations individuelles
très diverses.*





Grenouille agile

Rana dalmatina

Blottie aux creux d'une « papatte de toutou » dans la boue, cette merveilleuse petite grenouille semble s'être échappée des doigts d'un orfèvre.

Sous un soleil ardent, elle trouve ici une fraîcheur bienfaisante.

Outre ces petits espaces de boue, les fossés, mares et herbes folles à la ferme ou au jardin feront le plus grand plaisir de ce petit batracien.

Agriculteurs et jardiniers biologiques voient en ce joyau coassant, une précieuse alliée qui dévore moult insectes et limaces ravageurs des cultures.

C'est plutôt à la nuit tombée dès le mois d'avril, que, munis d'une lampe et de vos bottes, vous partirez à sa recherche et ... peut-être se dévoilera t-elle devant vos yeux écarquillés !

Caractéristiques techniques de l'exposition

🎧 8 photos couleurs encadrées de 35 x 45 cm en moyenne (encadrement compris)

🎧 1 texte par photo (soit 8 au total)

🎧 1 musique électroacoustique d'une durée de 9'22" diffusée en boucle pendant l'ouverture de l'exposition au public.

🎧 8 bottes de paille faisant office de sièges

Vous la trouvez sympa ?

On peut vous la louer !

(Tarifs, devis et conditions de location sur demande)

Comment k'ça s'passe ?

1. On vient.
2. On installe l'expo.
3. Vous r'gardez 1 jour, 2 jours, 1 semaine, 15 jours si vous voulez.
4. On rembarque l'expo et on vous laisse l'addition ...



Bourdon

Bzzzzz cherche appartement tout confort, meublé, bien éclairé, restaurant à proximité, pas cher, contre services rendus Bzzzzzzzzz

Offre loft ensoleillé, divan circulaire héliotropique, bar doté d'une réserve des plus fins nectars de derrière les pétales, déco toute neuve style new wave, contre pollinisation quotidienne.

CONTACTS

Solène DHERMY et Pierrick BOUCHAUD

Production de légumes biologiques - Ferme pédagogique

Le Pont - 50420 Saint Vigor des Monts

Tel : 09 51 30 28 92 - Courriel : fermedelasittelle@gmail.com

La ferme
de la Sittelle

